

ФИЗКУЛЬТУРНО- ОЗДОРОВИТЕЛЬНАЯ РАБОТА В ДОУ





Оздоровительная работа в детском саду - создание благоприятных условий для полноценного проживания ребёнком дошкольного детства, формирование основ базовой культуры личности, всестороннее развитие психических и физических качеств в соответствии с возрастными и индивидуальными особенностями, подготовка ребёнка к жизни в современном обществе.

ОХРАНА И УКРЕПЛЕНИЕ ЗДОРОВЬЯ ДЕТЕЙ

Физкультурные занятия в спортивном зале

Дети 3-го года жизни (группа раннего возраста кратковременного пребывания) - 10 мин. (1 раз в неделю)

Дети 4-го года жизни (вторая младшая группа) - 15 мин. (2 раза в неделю)

Дети 5-го года жизни (средняя группа) - 20 мин. (2 раза в неделю)

Дети 6-го года жизни (старшая группа) - 25 мин. (2 раза в неделю)

Дети 7-го года жизни (подготовительная группа) - 30 мин. (2 раза в неделю)



ЗАНЯТИЕ В БАССЕЙНЕ И ВОДНАЯ ЛЕЧЕБНО-ОРТОПЕДИЧЕСКАЯ ДОРОЖКА



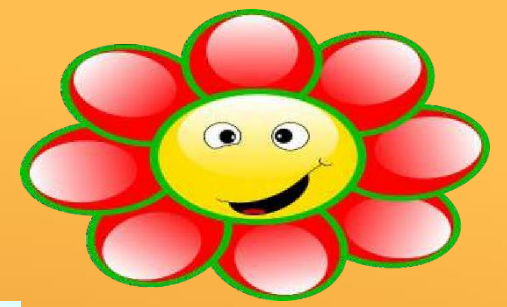
ПОДВИЖНЫЕ ИГРЫ НА ПРОГУЛКЕ



ДНИ ЗДОРОВЬЯ



НЕДЕЛЯ ЗДОРОВЬЯ



Шар- здоровья

ФИЗКУЛЬТУРНЫЕ ДОСУГИ



ФИЗКУЛЬТУРНЫЕ ПРАЗДНИКИ В ЗАЛЕ И НА УЛИЦЕ





ФИЗКУЛЬТУРНЫЕ ПРАЗДНИКИ



Наши спортивные праздники: «Моя мама - самая спортивная!», «Ура, защитникам страны!», «Путешествие в космос», «Улыбнись!».

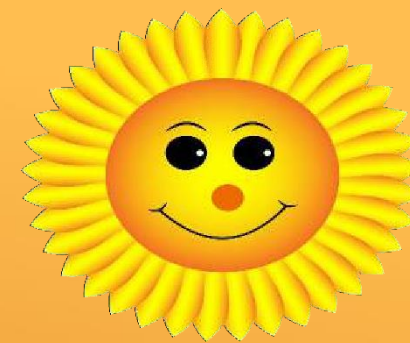
ФИЗКУЛЬТУРНЫЕ ДОСУГИ С РОДИТЕЛЯМИ ПО ПСИХОЛОГО-ПЕДАГОГИЧЕСКОЙ ТЕХНОЛОГИИ М.Н.ПОПОВОЙ «НАВСТРЕЧУ ДРУГ ДРУГУ»



ГИМНАСТИКА (УТРЕННЯЯ, БОДРЯЩАЯ ПОСЛЕ СНА)



СУХАЯ ЛЕЧЕБНО-ОРТОПЕДИЧЕСКАЯ ДОРОЖКА



ФИЗКУЛЬТУРНЫЕ МИНУТКИ



ПАЛЬЧИКОВАЯ ГИМНАСТИКА



ДОПОЛНИТЕЛЬНОЕ ОБРАЗОВАНИЕ



ПСИХОЛОГО - ПЕДАГОГИЧЕСКОЕ СОПРОВОЖДЕНИЕ



ВОСПИТАНИЕ ОСНОВ КУЛЬТУРЫ ЗДОРОВЬЯ У ДЕТЕЙ В ПРОЦЕССЕ ИНТЕГРАЦИИ ИГРЫ, ПОЗНАВАТЕЛЬНО- ПОИСКОВОЙ ДЕЯТЕЛЬНОСТИ, МОДЕЛИРОВАНИЯ И ЭКСПЕРИМЕНТИРОВАНИЯ



ОРГАНИЗАЦИЯ ПИТАНИЯ



Питание воспитанников в детском саду организуется в соответствии с примерным 10- дневным меню, утвержденным руководителем в соответствии с требованиями СанПиН 2.3/2.4.3590-20 "Санитарно-эпидемиологические требования к организации общественного питания населения" (утверждены Постановлением Главного государственного санитарного врача Российской Федерации от 27.10.2020 № 32)

В ежедневном меню указывается наименование блюд и объем порций, а также замены блюд для детей с пищевой аллергией, оксалурией.

САНИТАРНО-ПРОСВЕТИТЕЛЬСКАЯ РАБОТА ПО ПРОФИЛАКТИКЕ ОРВИ И ГРИППА СРЕДИ РОДИТЕЛЕЙ ВОСПИТАННИКОВ И ПЕДАГОГОВ



МАССАЖ



МЕДИЦИНСКОЕ ОБСЛУЖИВАНИЕ



СЛУЖБА СОПРОВОЖДЕНИЯ ДОУ №43

Дускинова Айжан Балтабековна - инструктор по физической культуре

Бортенева Елизавета Андреевна - инструктор по физической культуре

Никитина Лариса Викторовна - инструктор по физической культуре

Семенова Елена Михайловна - инструктор по физической культуре (плаванию)

Ульянина Ирина Игоревна - педагог - психолог

Елисеева Оксана Федоровна - педагог - психолог

Портнова Ирина Александровна - врач

Молочаева Ирина Александровна - медицинская сестра

Филлипова Надежда Ивановна - медицинская сестра по массажу



СПАСИБО ЗА ВНИМАНИЕ!

