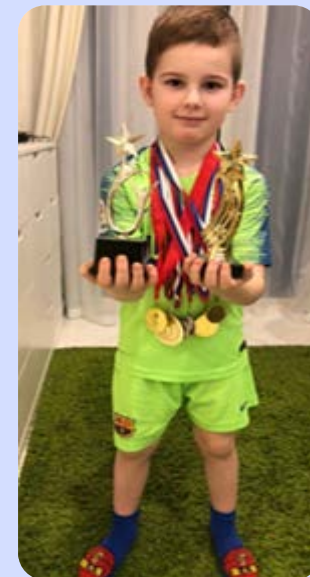
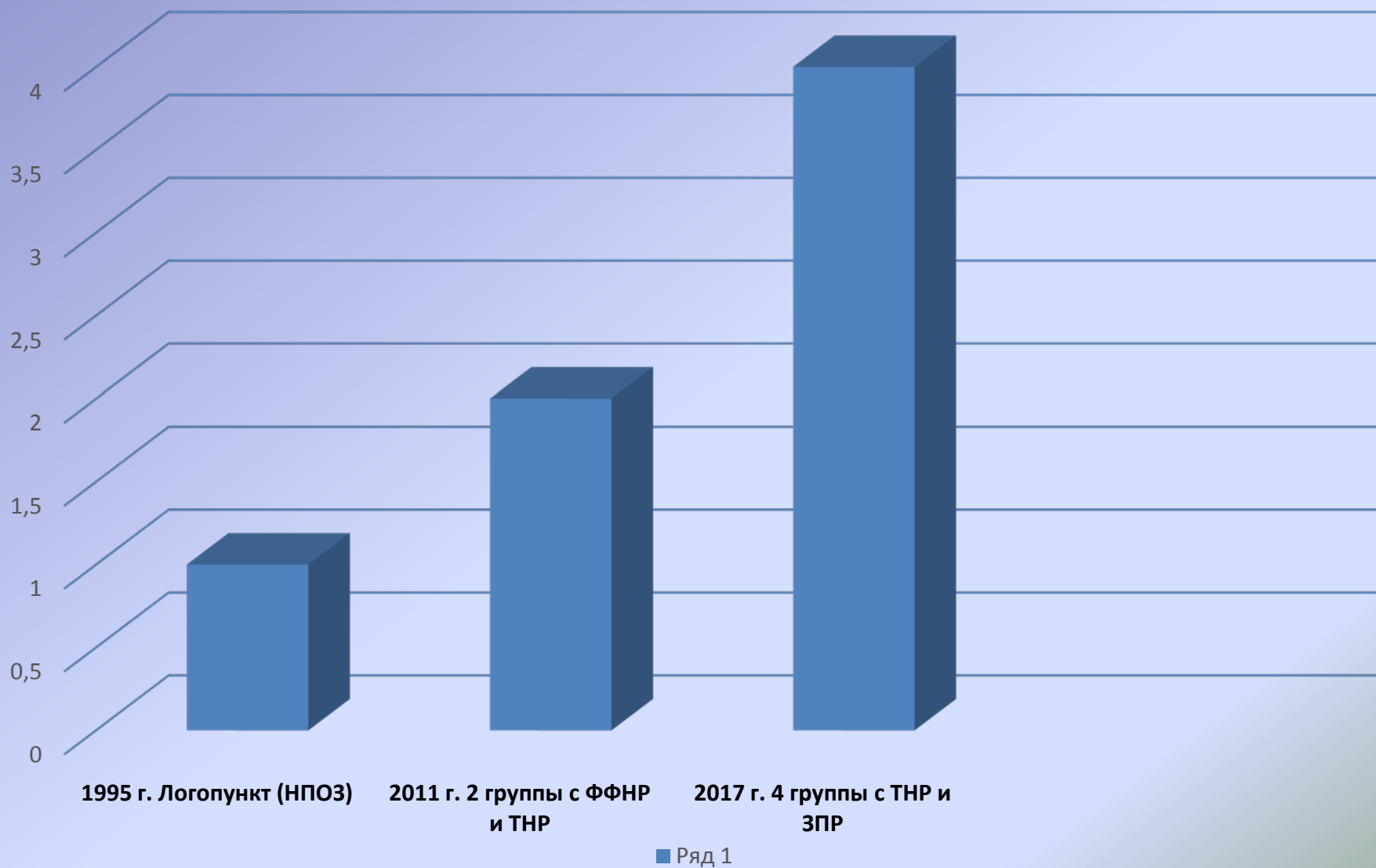


«Система взаимодействия специалистов ГБДОУ №43 в работе с детьми с ОВЗ»



Малкина
Юлия
Викторовна

Показатель роста детей с ОВЗ по опыту нашего детского сада, который функционирует с 1994 года:



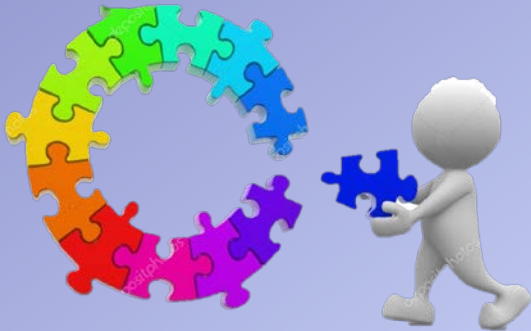
На сегодняшний день, в нашем детском саду, с детьми с ОВЗ, работают:



Система деятельности специалистов в ГБДОУ направлена прежде всего на всестороннее развитие и коррекцию имеющихся недостатков, с учетом актуальных и потенциальных возможностей ребенка.

В группы коррекционной направленности поступают дети, прошедшие районную территориальную психолого-медико-педагогическую комиссию (ТПМПК)

Работа специалистов службы сопровождения строится с учётом следующих принципов:



Рекомендательный характер



Непрерывность сопровождения



Комплексный подход сопровождения

Общепринятой формой организации службы сопровождения является психолого-медико-педагогический консилиум (далее – ПМПК).



ПМПК

создается с целью обеспечения диагностико-коррекционного, психолого-медико-педагогического сопровождения воспитанников с ОВЗ, исходя из реальных возможностей ГБДОУ, возрастными и индивидуальными особенностями, состоянием здоровья детей.

Основные функции ПМПК:



Создание психологического комфорта для всех участников образовательного процесса

Проведение психолого-медико-педагогической диагностики ребенка

Диагностика индивидуальных особенностей личности, программирование ее коррекции

Обеспечение общей и индивидуальной коррекционно-развивающей направленности воспитательно-образовательного процесса

В состав ПМПК входят:



Взаимодействие специалистов и воспитателей на примере лексической темы «Север и его обитатели» в подготовительной группе.

Учитель-логопед решает коррекционно-образовательные задачи с использованием мультимедиа



Воспитатели работают над актуализацией словаря по теме «Север и его обитатели», используя «закладку» из пособия «Логопедический альбом для коррекции всех компонентов речи» Т.В. Адаменко, Е.А. Тереховой



Учитель-дефектолог на этом материале повышает познавательную активность детей и при этом развивает психические процессы, такие как мышление, память, внимание, восприятие, воображение, обогащает словарь, развивает грамматическую сторону речи, работает над развитием связной речи.





Корректируя психические процессы и развивая эмоциональную сферу детей, педагог-психолог управляет с ребятами в увлекательное путешествие на Северный полюс.



Совместно с **инструктором по физической культуре** подбираются динамическая пауза «Северный олень», которая проводится всеми специалистами и воспитателями.



Также используются разные игры и, особо любимые детьми, эстафеты



Наши успешные и здоровые выпускники



Выпуск 2019
Романова Настя



Выпуск 2017
Сушкова Варя

Русинов Миша, выпуск
2018

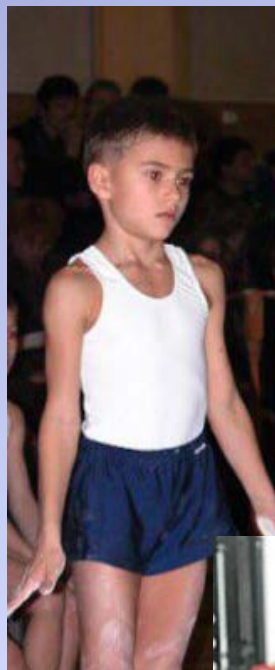


Тимофеев Костя, выпуск





Грунины Саша и Ваня
и их сыновья



Каменев
Даня, вы
пуск
2002